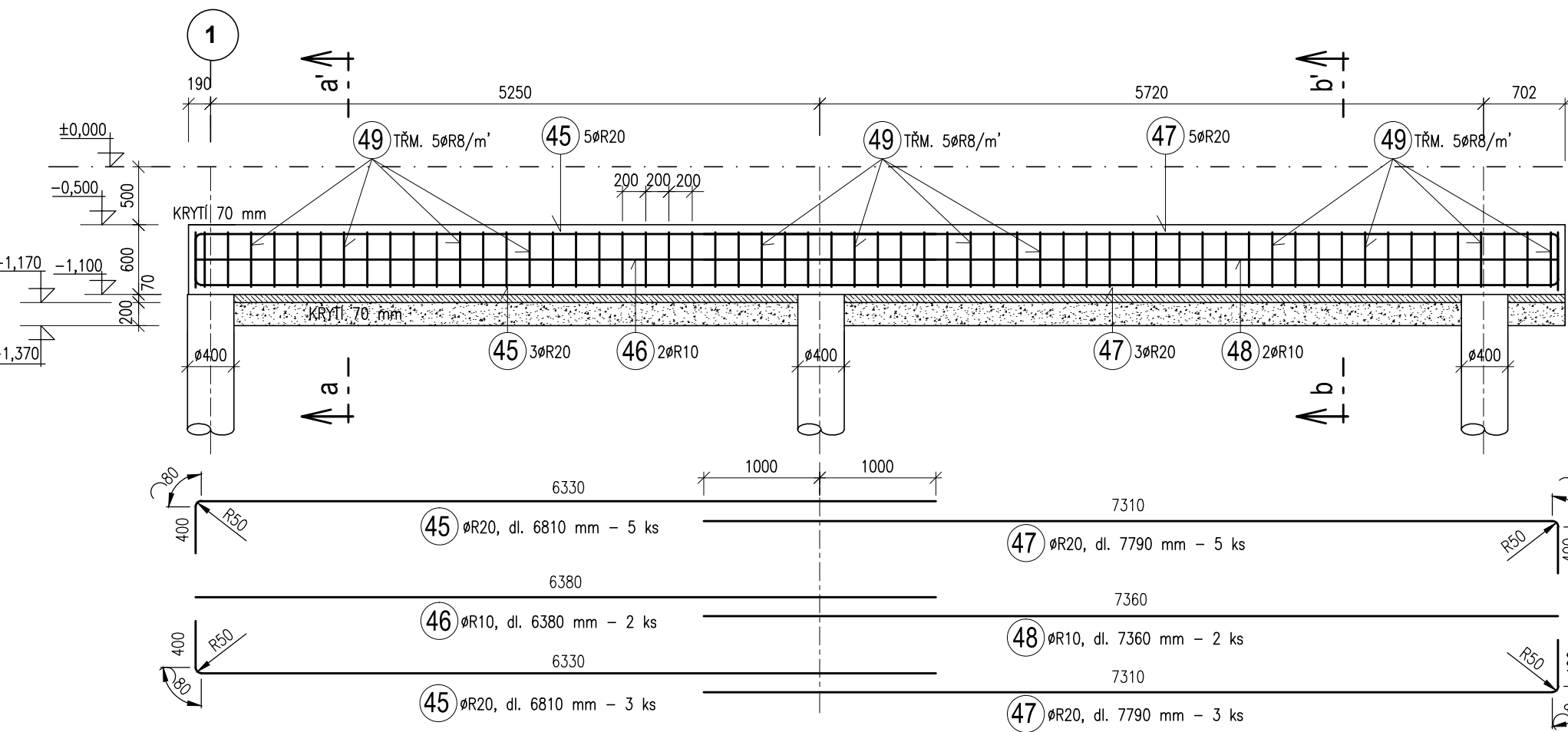


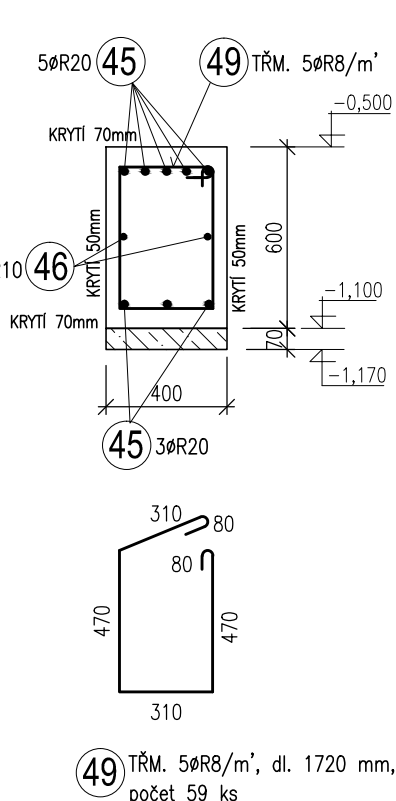
OBVODOVÝ ZÁKL. PAS V OSE ①

MÉR. 1:50



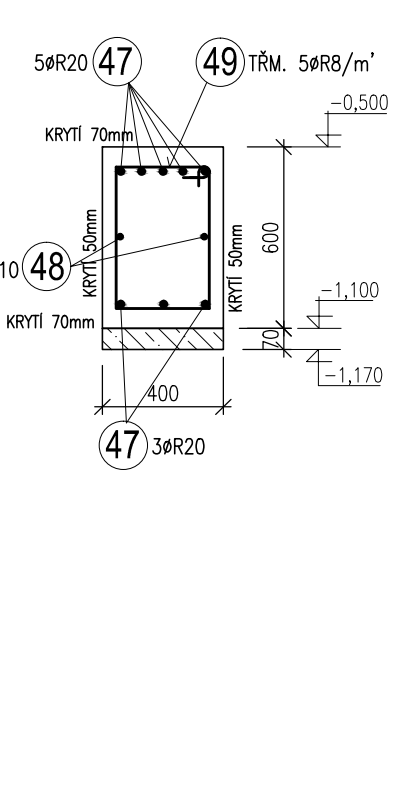
ŘEZ a-a'

MÉR. 1:25



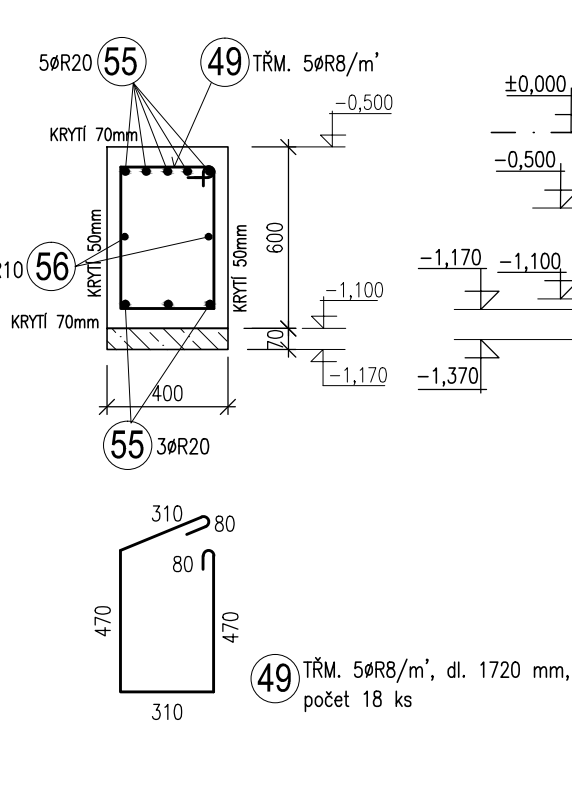
ŘEZ b-b'

MÉR. 1:25



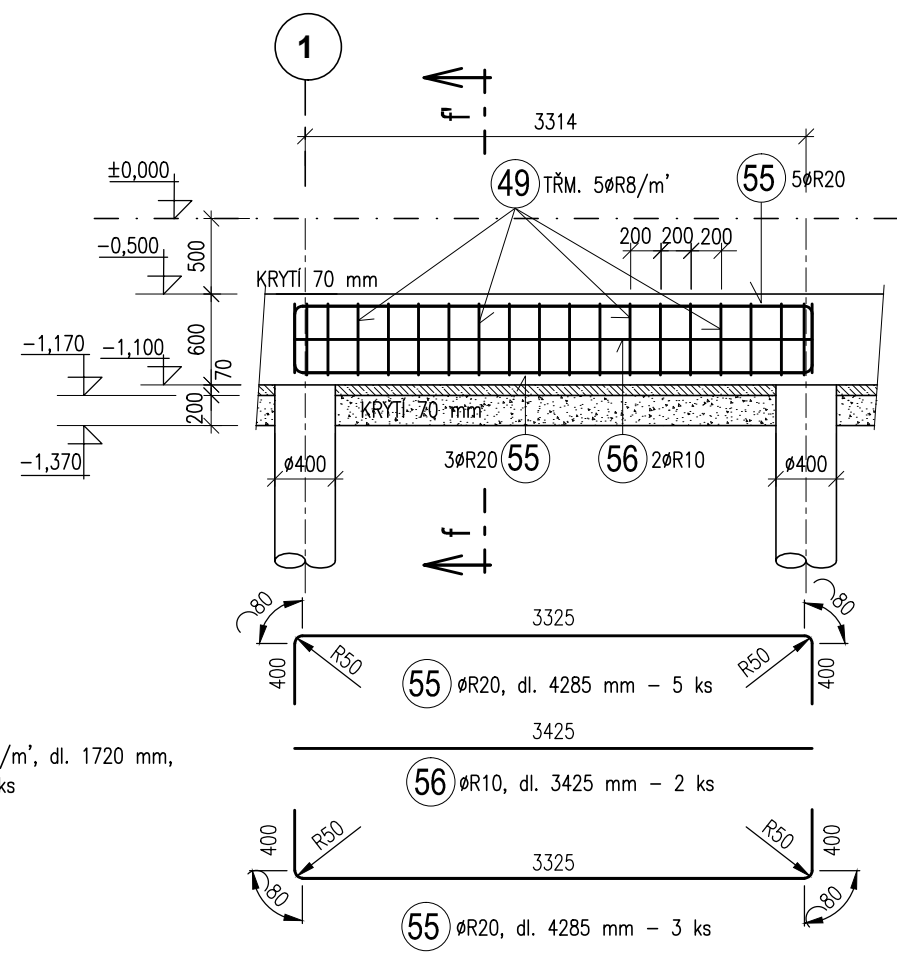
ŘEZ f-f'

MÉR. 1:25



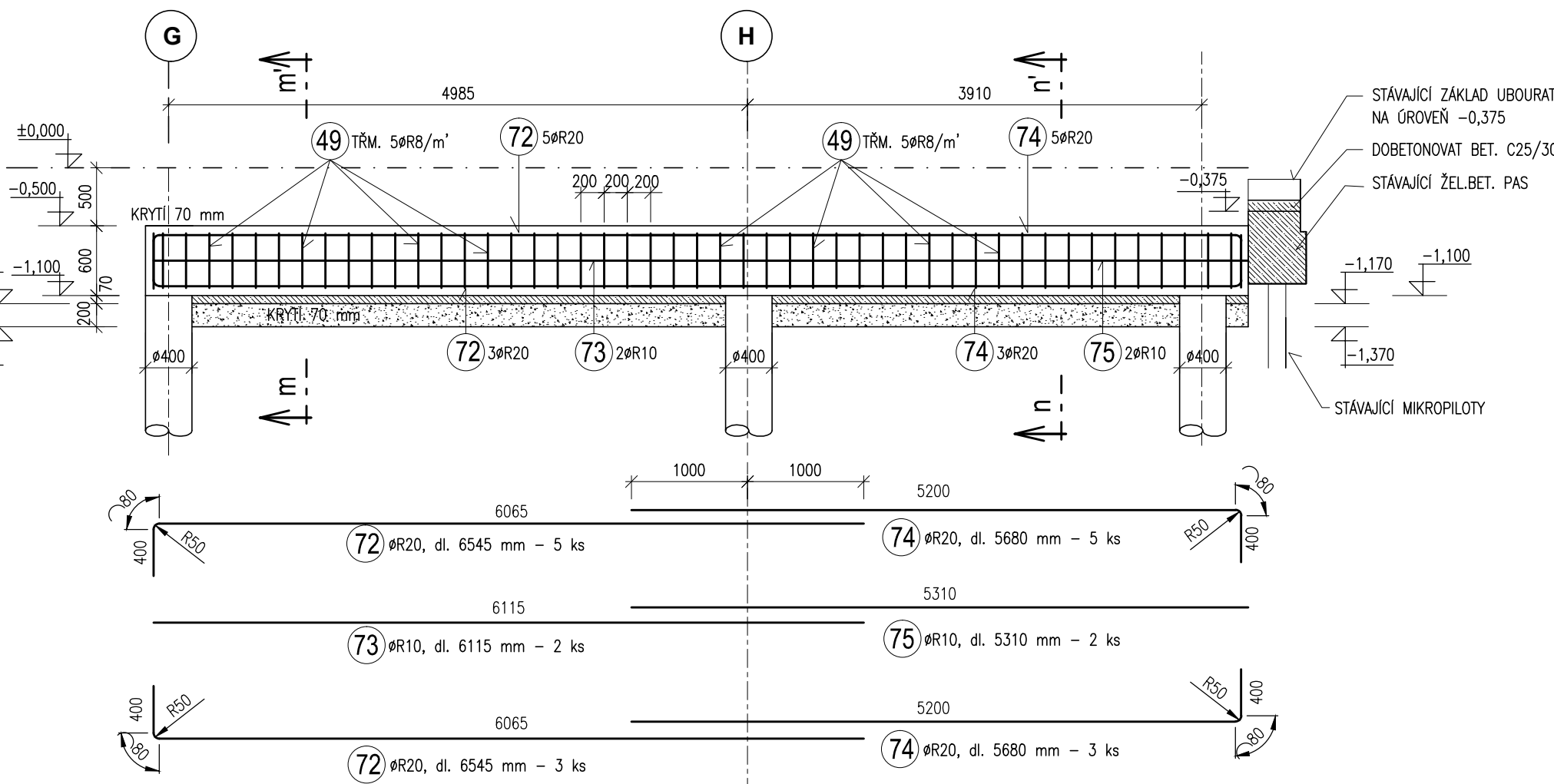
OBVODOVÝ ZÁKL. PAS MEZI OSOU ② a ③

MÉR. 1:50



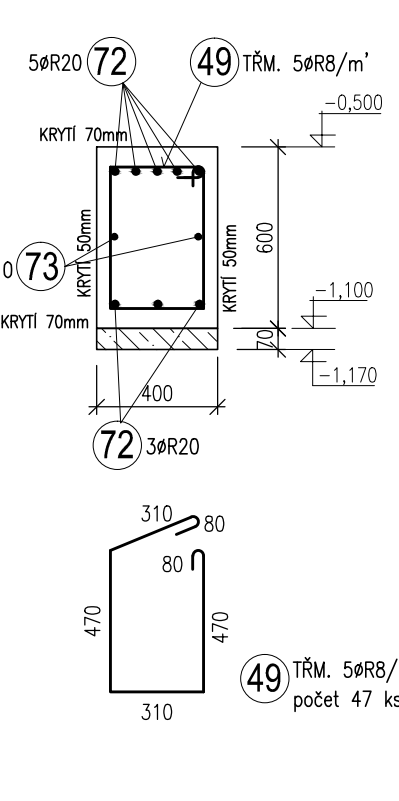
OBVODOVÝ ZÁKL. PAS V OSE ②③

MÉR. 1:50



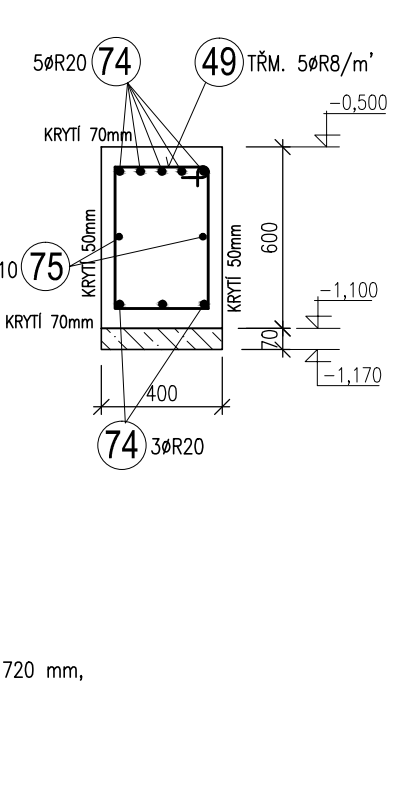
ŘEZ m-m'

MÉR. 1:25



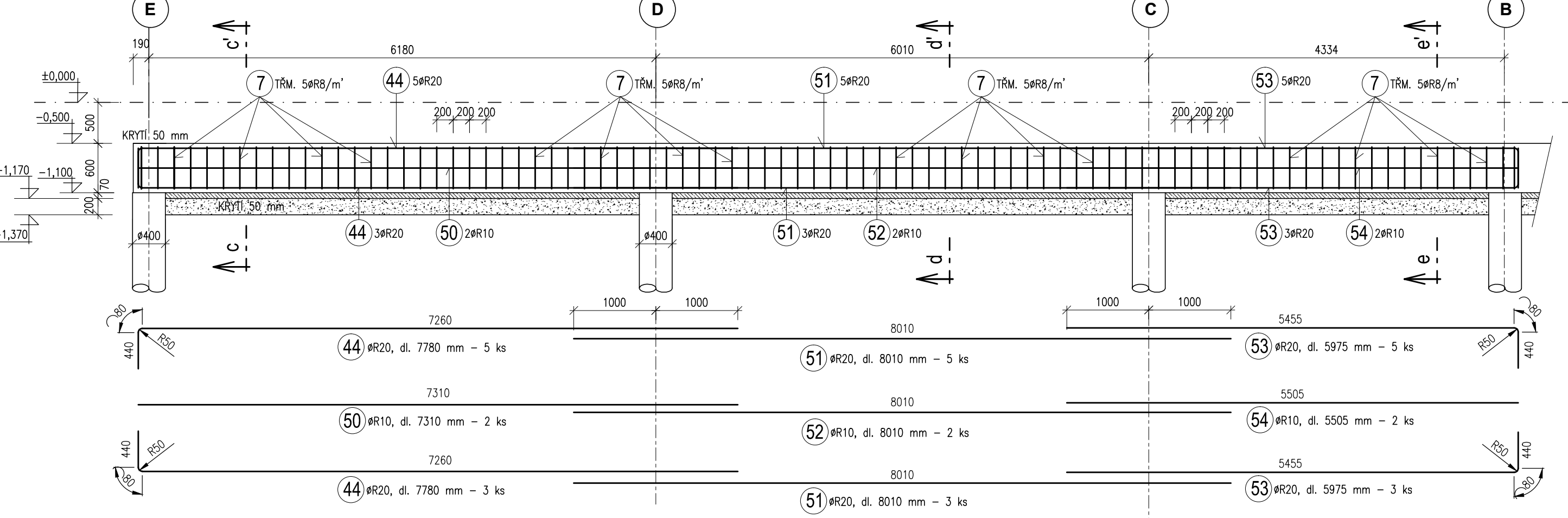
ŘEZ n-n'

MÉR. 1:25



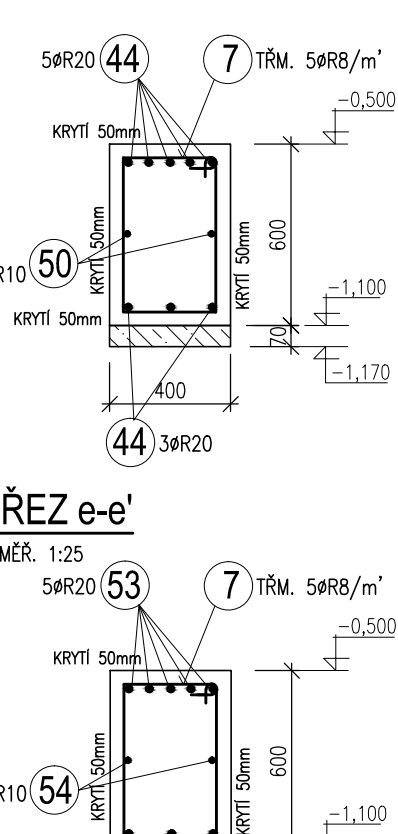
OBVODOVÝ ZÁKL. PAS V OSE ①

MÉR. 1:50



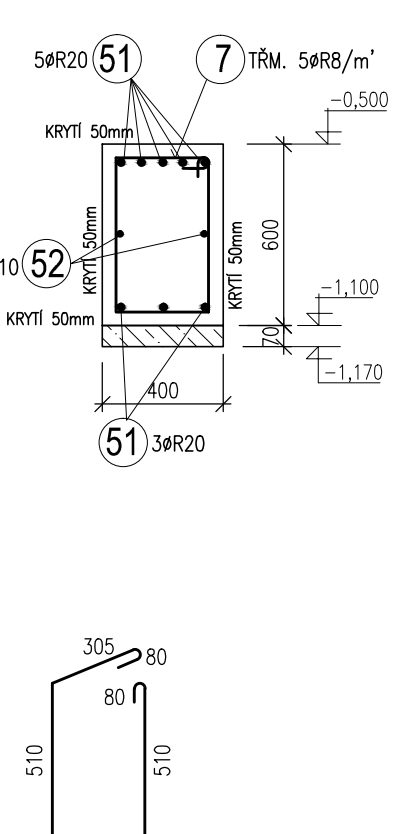
ŘEZ c-c'

MÉR. 1:25



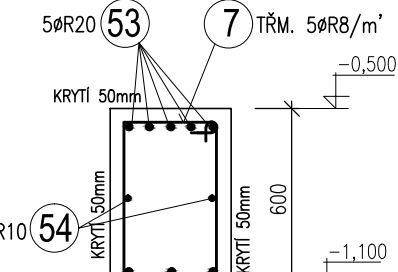
ŘEZ d-d'

MÉR. 1:25



ŘEZ e-e'

MÉR. 1:25



VÝPIS OCELI OBVODOVÉHO PASU V OSE E

POL.	PROFIL	POČET	DĚLKA [m]	1 ks	Ø R8	Ø R10	Ø R20
45	Ø R20	8	6,810				54,48
46	Ø R10	2	6,380			12,76	
47	Ø R20	8	7,790				62,32
48	Ø R10	2	7,360			14,72	
49	Ø R8	59	1,720	101,48	27,48	116,80	
			m'	101,48	27,48	116,80	
			kg/m'	0,395	0,617	2,470	
			kg	40,08	16,96	288,50	
CELKEM kg/m'				345,54			

VÝPIS OCELI OBVODOVÉHO PASU V OSE 1

POL.	PROFIL	POČET	DĚLKA [m]	1 ks	Ø R8	Ø R10	Ø R20
44	Ø R20	8	7,780				62,24
50	Ø R10	2	7,310			14,62	
51	Ø R20	8	8,010				64,08
52	Ø R10	2	8,010			16,02	
53	Ø R20	8	5,975				47,80
54	Ø R10	2	5,975			11,95	
7	Ø R8	85	1,790	152,15	42,59	174,12	
			m'	152,15	42,59	174,12	
			kg/m'	0,395	0,617	2,470	
			kg	60,10	26,28	430,08	
CELKEM kg/m'				516,45			

VÝPIS OCELI OBVOD. PASU MEZI OSOU B a 2

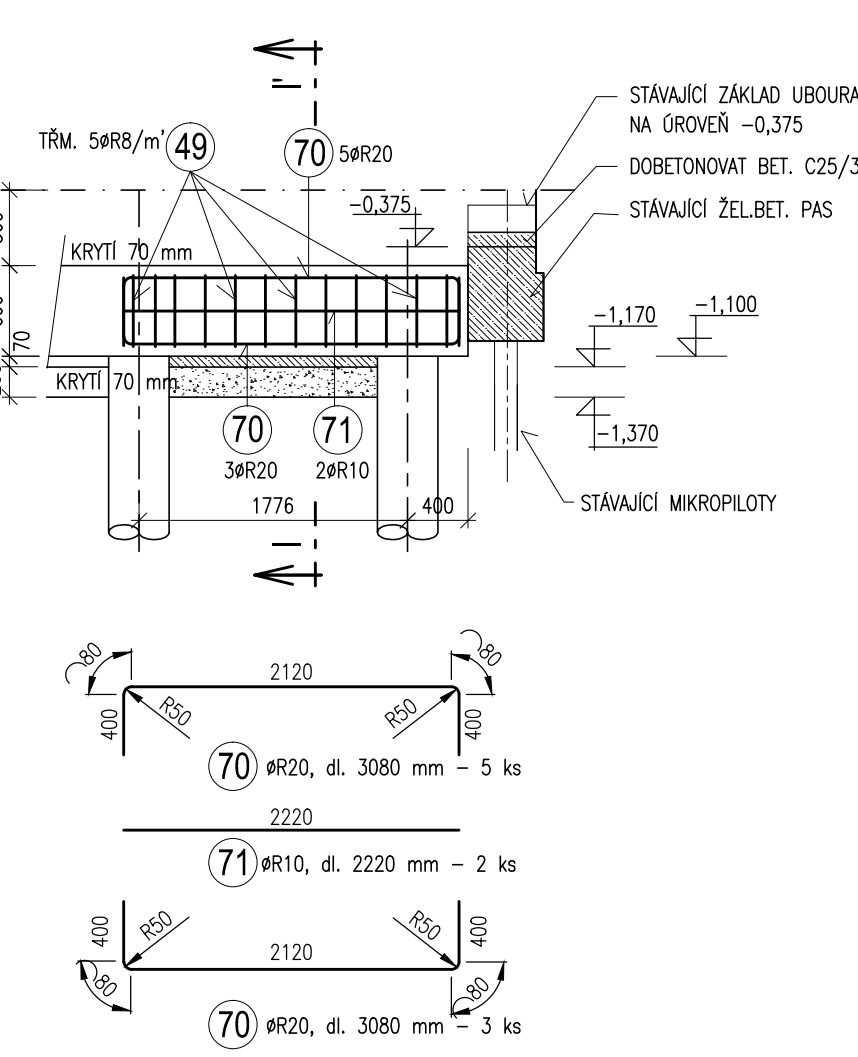
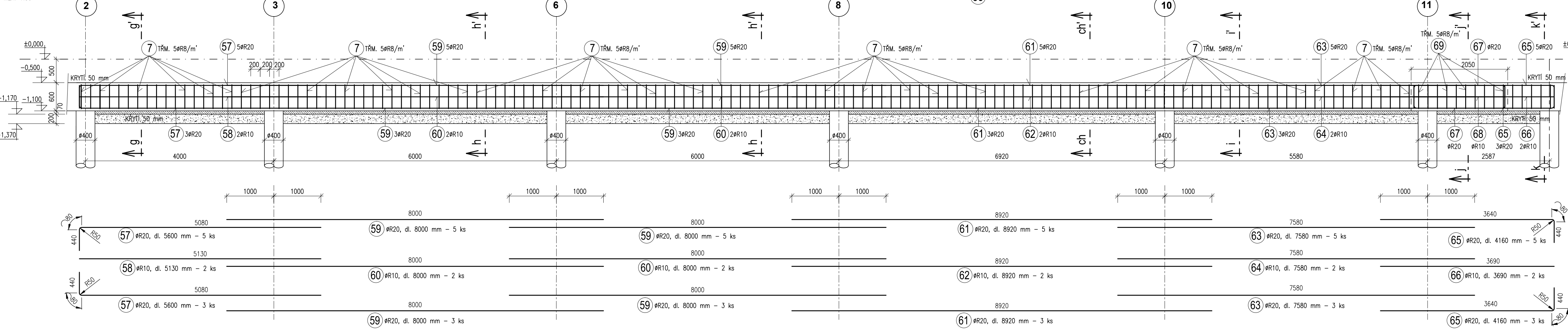
POL.	PROFIL	POČET	DĚLKA [m]	1 ks	Ø R8	Ø R10	Ø R20
55	Ø R20	8	4,285				34,28
56	Ø R10	2	3,425			6,85	
49	Ø R8	18	1,720	30,96	8,65	34,28	
			m'	30,96	8,65	34,28	
			kg/m'	0,395	0,617	2,470	
			kg	12,23	4,23	84,67	
CELKEM kg/m'				101,13			

VÝPIS OCELI OBVODOVÉHO PASU V OSE 23

POL.	PROFIL	POČET	DĚLKA [m]	1 ks	Ø R8	Ø R10	Ø R20
72	Ø R20	8	6,545				52,36
73	Ø R10	2	6,115			12,23	
74	Ø R20	8	5,680				45,44
75	Ø R10	2	5,310			10,62	
49	Ø R8	47	1,720	80,84	22,85	97,80	
			m'	80,84	22,85	97,80	
			kg/m'	0,395	0,617	2,470	
			kg	31,93	14,10	241,57	
CELKEM kg/m'				287,60			

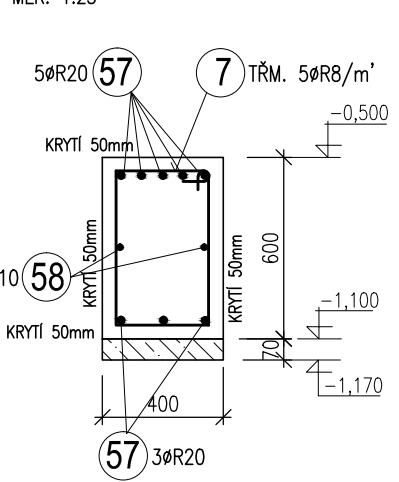
OBVODOVÝ ZÁKL. PAS V OSE ①

MÉR. 1:50



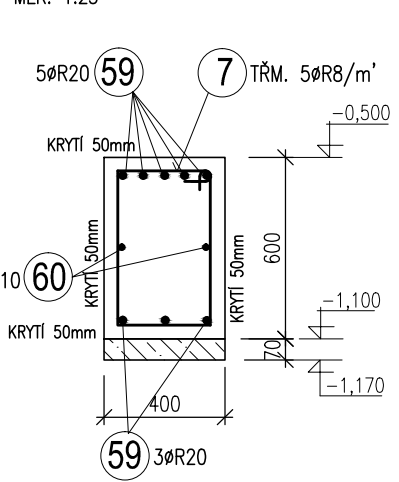
ŘEZ g-g'

MÉR. 1:25



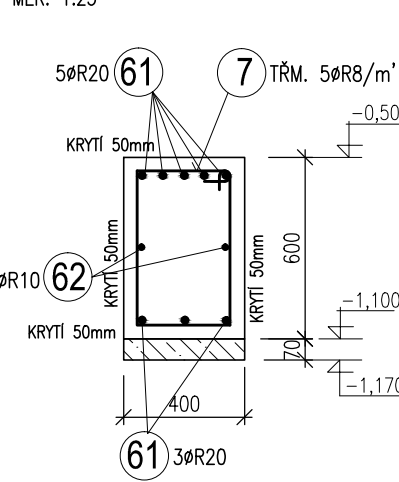
ŘEZ h-h'

MÉR. 1:25



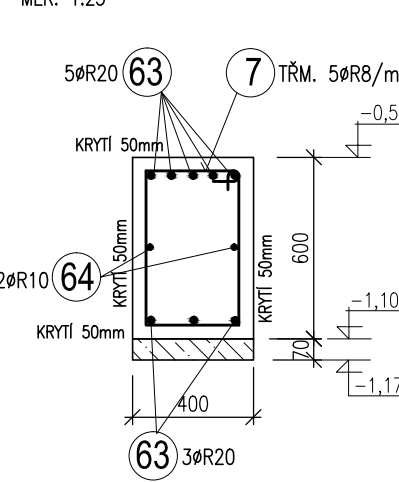
ŘEZ ch-ch'

MÉR. 1:25



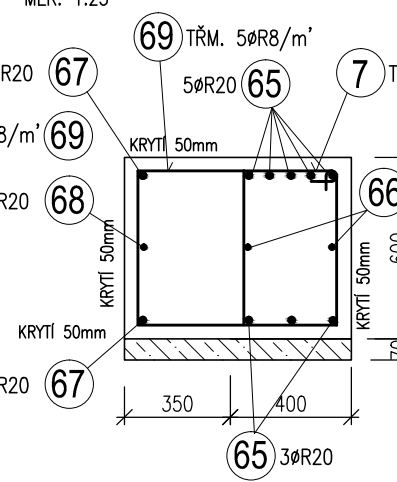
ŘEZ i-i'

MÉR. 1:25



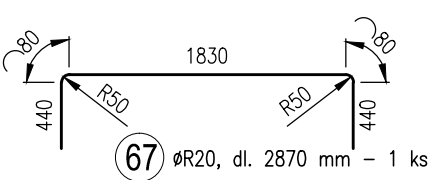
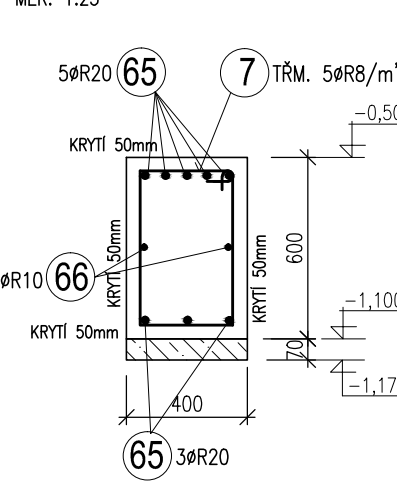
ŘEZ j-j'

MÉR. 1:25



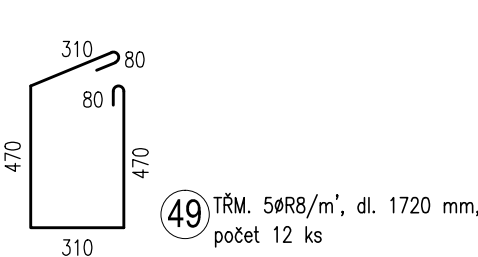
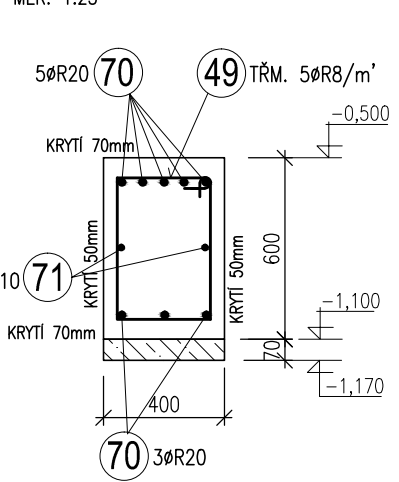
ŘEZ k-k'

MÉR. 1:25



ŘEZ l-l'

MÉR. 1:25



BETON C25/30 XC2 - základové pasy

BETON C20/25 XC2 - podbetonování

OCEL 10 505 (R)

KRYTÍ HLAVNÍ VÝTUŽE 50, 70 mm

POZNÁMKA

- DELKY VÝTUŽE KOTOVANY V JEJICH OSACH

- ODVETŘANÍ RADONU Z PODLOŽÍ PROSTUPY V ZÁKL. PASECH VIZ STAVEBNÍ ČÁST

AGP nova spol. s r.o., divize statika a dynamika staveb Třída 28, října 17, 370 01 České Budějovice Tel: 387 200 805, 602 418 993 E-mail: agp-nova@agp-nova.cz www.agp-nova.cz
